

### ELTERN SEIN BEDEUTET...

*... sein Kind zu lieben, wie es ist,  
es zu ermutigen, sich Zeit zu nehmen,  
ihm Grenzen zu setzen,  
Konflikte zu akzeptieren, zuzuhören,  
Gefühle zu zeigen,  
es zur Selbstständigkeit erziehen...*



**BRACHEN SIE UNTERSTÜTZUNG  
IN DER ERZIEHUNG IHRER KINDER?**

**DIE SPFB KANN IHNEN HELFEN**  
*Unterstützung zu Hause*

## WAS IST DIE SPFB?

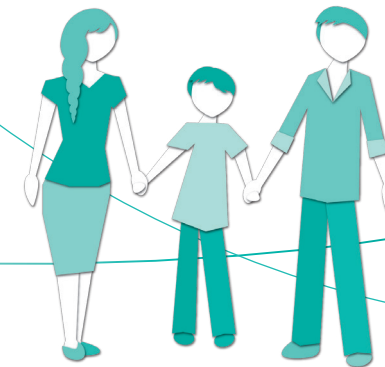
Die SPFB (**sozialpädagogische Familienbegleitung**) ist ein Angebot für Eltern, welche in der Erziehung ihrer Kinder Unterstützung brauchen.

- > Die SPFB ist eine erzieherische Unterstützung im Lebensumfeld der Familien.
- > Ein Sozialpädagoge begibt sich an den Wohnort der Familie. Mit der Unterstützung des Sozialpädagogen werden Lösungen erarbeitet, indem auf die vorhandenen Ressourcen und Kompetenzen der einzelnen Familienmitglieder aufgebaut wird.
- > Die SBFB richtet sich an Familien mit Kindern und Jugendlichen von 0–18 Jahren.

Jedes Jahr unterstützt die SPFB mehr als 200 Familien im ganzen Kanton Feiburg.

### FÜR MEHR INFORMATIONEN

- > [www.fondation-transit.ch](http://www.fondation-transit.ch)
- > 026 407 70 46



## WIE LÄUFT DIE SPFB AB?

Die Häufigkeit der Treffen variiert von einmal pro Woche bis zu einmal pro Monat, je nach den Bedürfnissen der Familien.

Die finanzielle Beteiligung für die Eltern beträgt 20.– pro Sitzung.

## ANMELDUNG

Die Anmeldung erfolgt über den Bereitschaftsdienst des Jugendamtes: **026 305 15 30**