

ÊTRE PARENT, C'EST...

*...aimer son enfant comme il est,
l'encourager, prendre le temps,
lui mettre des limites,
accepter le conflit, savoir l'écouter,
lui montrer ses sentiments,
l'amener à l'autonomie...*



VOUS AVEZ BESOIN DE SOUTIEN
DANS L'ÉDUCATION DE VOTRE ENFANT?

L'AEMO PEUT VOUS AIDER
soutien à domicile

L'AEMO C'EST QUOI ?

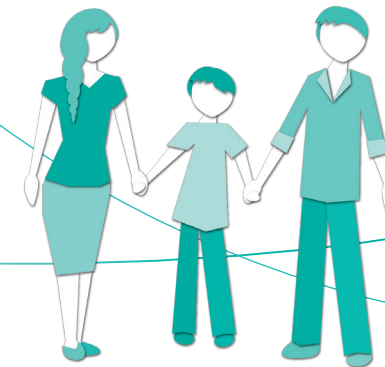
L'AEMO, *Action Educative en Milieu Ouvert*, est une mesure d'accompagnement et d'aide aux parents qui rencontrent des difficultés dans l'éducation de leurs enfants.

- > L'AEMO est un soutien éducatif proposé dans le milieu naturel de l'enfant et de sa famille.
- > L'AEMO est dispensé par des éducateurs sociaux qui interviennent à domicile. L'intervenant/e sollicite aussi bien les enfants que les parents dans la recherche de solutions et en utilisant les compétences et ressources de chacun.
- > L'AEMO est destiné aux familles d'enfants et d'adolescent(e)s de 0 à 18 ans.

Chaque année, l'AEMO apporte son soutien à plus de 200 familles dans tout le canton de Fribourg.

POUR OBTENIR PLUS D'INFORMATIONS

- > www.fondation-transit.ch
- > 026 407 70 46



COMMENT ÇA SE PASSE ?

La fréquence des rendez-vous varie d'une fois par semaine à une fois par mois, selon les besoins des enfants et de leurs familles.

Une participation financière de 20.– par séance est demandée.

INSCRIPTION

Prendre contact avec la permanence du Service de l'enfance et de la jeunesse (SEJ): **026 305 15 30**